

ELABORADO POR:

REVISADO POR:

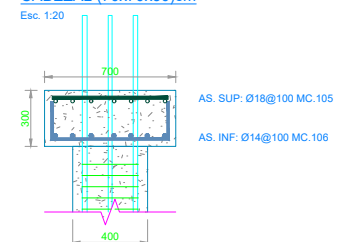
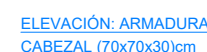
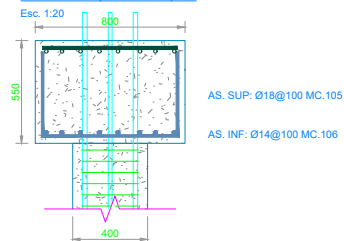
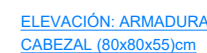
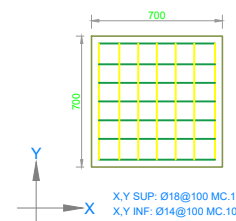
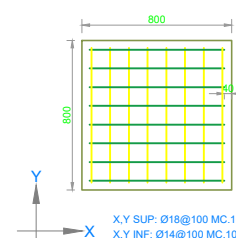
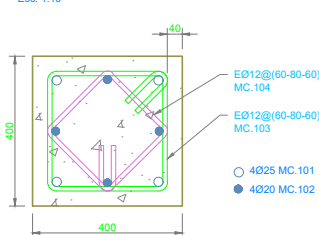
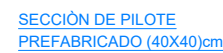
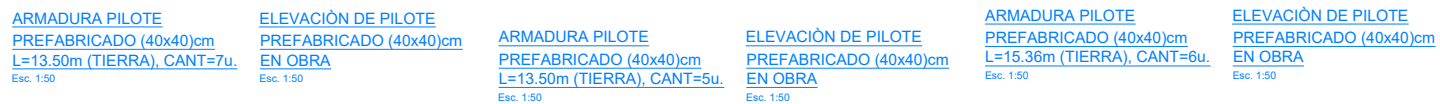
APROBADO POR:

**CONTIENE:**

ESCALA: indicada

FECHA:	MAYO 2025
--------	-----------

ÁMINA: 5 2-4



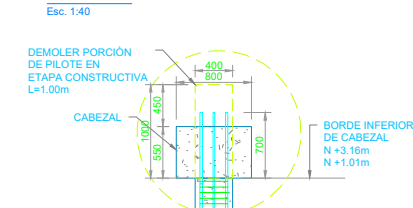
HORMIGÓN f'c=350 kg/cm² EN CERRAJES								OBS.
UBICACIÓN	CANT.	Sección Causal (m²)		Área m²	Volumen (m³)			
		a	b		PARCIAL	TOTAL		
HORMIGÓN PREFABRICADO 40x40, L=13.5m	7	0.70	0.70	0.49	0.15	1.03		
HORMIGÓN PREFABRICADO 40x40, L=13.5m	5	0.80	0.80	0.55	0.64	0.35	1.76	
#¿ NOMBRE?	6	0.80	0.80	0.55	0.64	0.35	2.11	
#¿ NOMBRE?	7	0.60	0.60	0.30	0.36	0.11	0.76	
HORMIGÓN PREFABRICADO 40x40, L=19.5m	27	0.60	0.60	0.30	0.36	0.11	2.92	
ACERO TUBULAR Ø60 cm	89	0.80	0.80	0.30	0.64	0.35	17.09	
					TOTAL (m³)	25.66		

ACERO DE REFUERZO EN BARRAS, fy=4200 kg/cm <sup>2</sup> EN PILOTES Y CABEZALES, L=13.50m														OBS.
LUGAR	MC	TIPO	Ø mm	Sep. (mm)	CANT.	DIMENSIONES (m)				LONGITUDES (m)		PESO (kg)		
						a	b	c	d	PARCIAL	TOTAL	UNITARIO	TOTAL	
HORMIGÓN PREFABRICADO 40x40, L=13.5m	101	I	25	-	4	9.00	5.65			14.65	58.6	3.853	225.81	-
	102	I	20	-	4	9.00	5.65			14.65	58.6	2.466	144.52	-
	103	E	12	60-80-60	181	0.32	0.32	0.10		1.48	267.88	0.888	237.83	-
	104	E	12	60-80-60	181	0.22	0.22	0.10		1.08	195.48	0.888	173.55	-
											SUBTOTAL 1 PILOTE		781.70 kg	
											TOTAL 1 PILOTES		5471.91 kg	
CABEZAL (70x70x30)cm	105	I	18	100	14	0.62				0.62	9.58	1.998	17.34	-
	106	C	14	100	14	0.22	0.62	0.22		1.06	16.84	1.208	17.93	-
											SUBTOTAL 1 CABEZAL		35.27 kg	
											TOTAL 7 CABEZALES		246.90 kg	

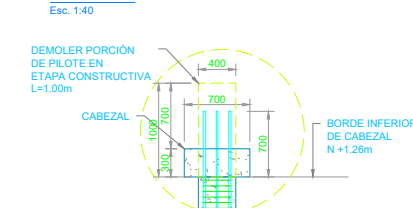
ACERO DE REFUERZO EN BARRAS, fy=4200 kg/cm² EN PILOTES Y CABEZALES, L=13.50m														
LUGAR	MC	TIPO	Ø mm	Sep. (mm)	CANT.	DIMENSIONES (m)				LONGITUDES (m)		PESO (kg)		OBS
						a	b	c	d	PARCIAL	TOTAL	UNITARIO	TOTAL	
HORMIGÓN PREFABRICADO 40x40, L=13.5m	101	I	25	-	4	9.00	5.65			14.65	58.6	3.855	225.81	
	102	I	20	-	4	9.00	5.65			14.65	58.6	2.466	144.52	
	103	E	12	60-80-60	181	0.32	0.32	0.10		1.48	267.88	0.888	237.83	
	104	E	12	60-80-60	181	0.22	0.22	0.10		1.08	195.48	0.888	173.55	
											SUBTOTAL 1 PILOTE		781.70 kg	
												TOTAL 5 PILOTES		3908.50 kg
CABEZAL (80x80x55)cm	105	I	18		36	0.72				0.72	11.52	1.998	28.01	
	106	C	14		36	0.45	0.72	0.45		1.62	25.92	1.208	21.32	
											SUBTOTAL 1 CABEZAL		54.33 kg	
												TOTAL 1 CABEZALES		54.33 kg
												TOTAL 5 CABEZALES		271.65 kg

ACERO DE REFUERZO EN BARRAS, fy=4200 kg/cm² EN PILOTES Y CABEZALES, L=15.36m														OBS
LUGAR	MC	TIPO	Ø mm	Sep.- (mm)	CANT.	DIMENSIONES (m)			LONGITUDES (m)		PESO (kg)			
						a	b	c	d	PARCIAL	TOTAL	UNITARIO	TOTAL	
HORMIGÓN PREFABRICADO 40x40, L=15.36m	101	I	25	-	4	9.00	7.50			16.50	66	3.853	254.32	
	102	I	20	-	4	9.00	7.50			16.50	66	2.466	162.77	
	103	E	12	60-80-60	136	0.32	0.32	0.32	0.10	1.48	201.28	0.888	178.70	
	104	E	12	60-80-60	136	0.22	0.22	0.10		1.08	146.88	0.888	130.40	
										SUBTOTAL 1 PILOTE		726.19 kg		
										TOTAL 6 PILOTES		4357.37 kg		
CABEZAL (80x80x55)cm	105	I	18	100	16	0.72				0.72	11.52	1.998	23.01	
	106	C	14	100	16	0.45	0.72	0.45		1.62	25.92	0.208	51.32	
											SUBTOTAL 1 CABEZAL		54.33 kg	
										TOTAL 6 CABEZALES		326.01 kg		

DETALLE A



### DETALLE A



NOTAS GENERALES	
1.-	TODAS LAS MEDIDAS ESTAN EN MILIMETROS (mm). LAS COTAS EN METROS (m)
2.-	LAS MEDIDAS PREVALECEAN SOBRE LA ESCALA DEL DIBUJO
3.-	LAS LONGITUDES, MEDIDAS Y COTAS DEBERÁN SER VERIFICADAS POR EL CONSTRUCTOR

<b>MATERIALES:</b>	
<b>SE USARA:</b>	
HORMIGÓN PARA PILOTES	: $f_c = 350 \text{ Kg/cm}^2$
HORMIGÓN PARA CABEZALES	: $f_c = 350 \text{ Kg/cm}^2$
ACERO DE REFUERZO	: $f_y = 4200 \text{ Kg/cm}^2$